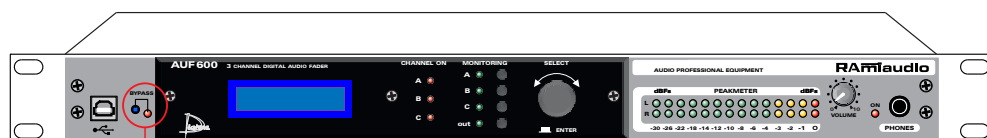




## Procédure de mise à jour de l'AUF600

La mise à jour de l'AUF600 s'effectue en quatre étapes :

- **Etape 1 :** Avant d'effectuer la mise à jour, vous pouvez "bypasser" votre appareil AUF600 (appareil encore sous tension).



**BYPASS**

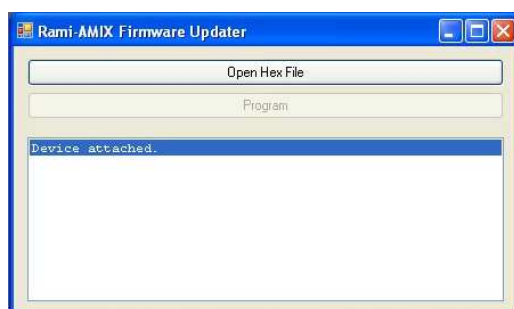
L'appui sur ce commutateur permet de forcer le bypass de l'appareil

- **Etape 2 :** Eteignez l' AUF600. Reliez l'AUF600 à un ordinateur à l'aide d'un câble USB de type A-B. Rallumer l'AUF600, l'appareil est en mode "mise à jour".



Le port USB permet la mise à jour du firmware

- **Etape 3 :** L'AUF600 a été reconnu par votre ordinateur. Il faut maintenant adapter le nouveau firmware avec le logiciel fourni "Rami-AMIX Firmware Updater". Pour cela ouvrir le logiciel et ouvrir le fichier Hex fourni.



- **Etape 4 :** Cette dernière étape permet de programmer l'AUF600. Pour cela, cliquer sur le bouton "Program" du logiciel fourni "Rami-AMIX Firmware Updater".